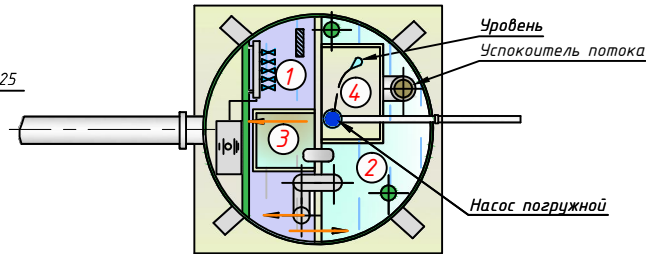
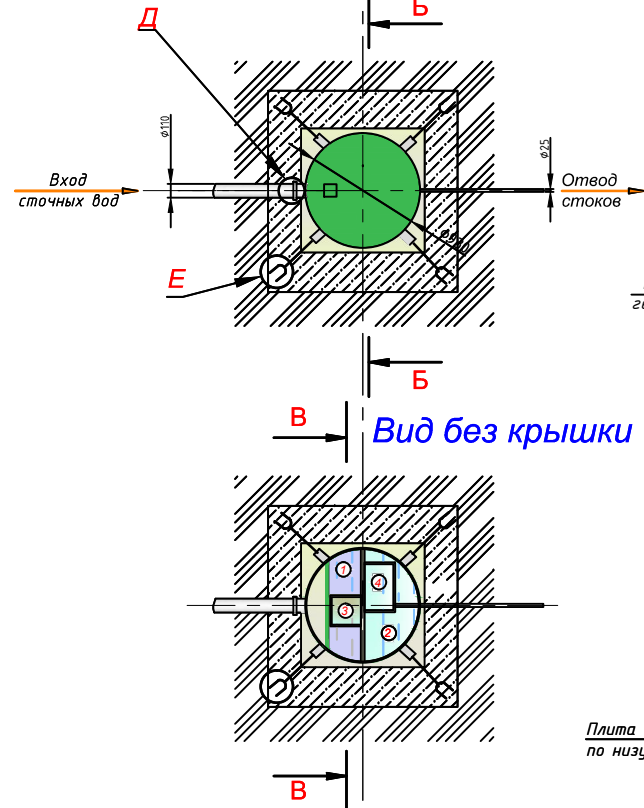


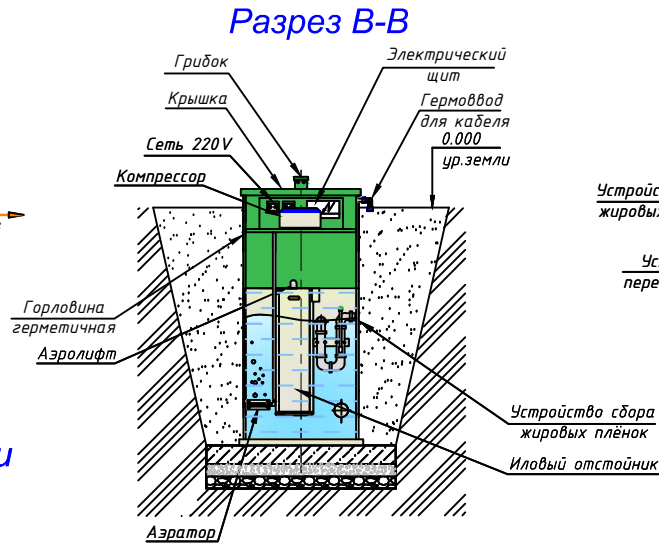
Разрез А-А (1:10)



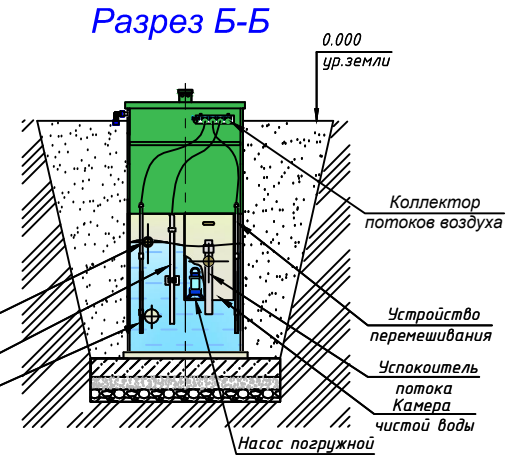
- ① - Приёмная камера (аэротенк)
- ② - Камера денитрификации
- ③ - Иловый отстойник
- ④ - Камера чистой воды
- - Направление потока воды



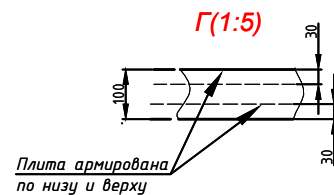
Вид без крышки



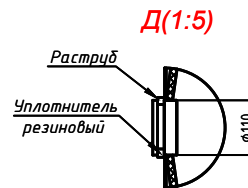
Разрез В-В



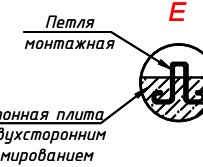
Разрез Б-Б



Плита армирована по низу и верху



Уплотнитель резиновый



Петля монтажная

Бетонная плита с двухсторонним армированием

Порядок проведения монтажных работ:

1. Подготовка котлована L=1,6 м., Н=2,2 м.
2. Засыпка на дно котлована щебня средней фракции толщиной 150 мм.
3. Сверху на щебень укладывается и уплотняется песчаная подушка толщиной не менее 50 мм.
4. На песчаную подушку заливается монолитная армированная плита Н=300 мм. (арматура класса А-III Ø12-14 мм., бетон М300)
5. Установка изделия на подготовленную плиту
6. Крепление канатом из синтетического волокна Ø20-30 мм.
7. Обратная засыпка пазух котлована песком с периодическим поливом водой и его уплотнением, а также с одновременной заливкой водой внутрь изделия.

		ГРИНЛОС Аэро Лайт 2Пр Миди	
Исполн.	Провер.	Монтажная схема (принудительная)	98 кв. 1:20
Дизайн.	Констр.	Общий вид	Лист 1 из 1
Инж.	Инж.	Копировать Формат А1	